



# МОНИТОР COMPIT HG3201

## 4K 4096×2160

Комплектация:

Монитор HG3201

Зарядное устройство

Кабель DP

Кабель HDMI

**Важно! Убедитесь что ваш монитор подключен к дискретной видеокарте  
персонального компьютера или ноутбука.**

**При отсутствии дискретной видеокарты, допускается подключение к  
интегрированной видеокарте материнской платы Персонального компьютера  
или ноутбука.**

Функции: Монитор с торговой маркой COMPIT HG3201 – подключаемый к Персональным ПК, имеет высокие показатели отображения изображения, для получения максимально качественных изображений – производитель заложил минимальный порог требования к дискретным видеокартам в составе Персональных компьютеров:

Видеокарта AFOX Radeon R5 220 2GB DDR3 64Bit DVI HDMI VGA LP Single Fan  
PCI-E 16x AFR5220-2048D3L5

Видеокарта 2Gb < PCI-E > GDDR5 Ninja AHR735025F (RTL) D-Sub-DVI+HDMI < RADEON R7 350 >

Видеокарта 90YV0AG9-M0NA00 Asus PCI-E AMD Radeon RX 550 (2Gb/128bit/GDDR5 1183/6000/DVIx1/HDMIx1/DPx1/HDCP/Ret) (PH-550-2G)

Видеокарта AFOX NVIDIA GeForce GT 210 NVIDIA, 1Gb DDR3, 64bit, PCI-E, VGA, DVI, HDMI, Retail (AF210-1024D3L5-V2)

Видеокарта MSI GeForce GT 710, 2GB DDR3 64-bit 1xVGA 1xDVI 1xHDMI GT 710 2GD3H LP

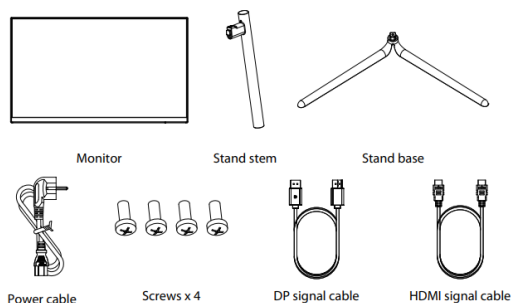
Видеокарта MSI PCI-E GTX 1650 VENTUS XS 4G OC NVIDIA GeForce GTX 1650 4096Mb 128 GDDR5 1485/8000 DVIx1 HDMIx1 DPx1 HDCP Ret

- 16,7 млн цветов изображения высокого качества
- Интеллектуальная настройка экрана изображения — экранное меню с простой компоновкой и удобным выбором
- Интеллектуальные интерфейсы управления для легкой настройки

Убедитесь, что комплектация монитора полная. Если какая-либо часть потеряна, пожалуйста, свяжитесь с поставщиком.

Цвет и форма деталей могут различаться в зависимости от модели. Рисунки в данном описании приведены только для справки.

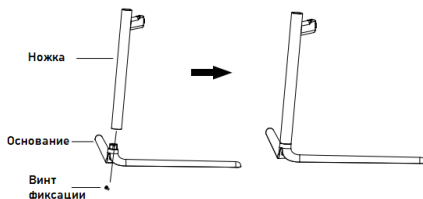
Поставляемые провода могут различаться в зависимости от приобретенных продуктов. Рисунки в данном руководстве пользователя приведены для модели HG3201



Перед утилизацией любой упаковки убедитесь в наличии всех компонентов.

## Сборка подставки:

1. Откройте упаковку и извлеките ножку и основание подставки. С помощью отвертки закрепите шток стойки



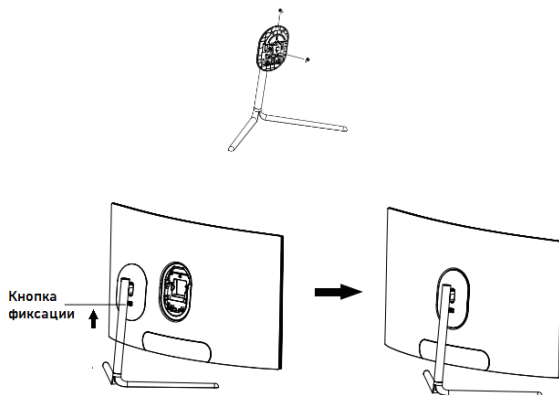
к основанию подставки одним винтом.

## Извлечение и сборка монитора

2. Нажмите кнопку фиксатора, чтобы извлечь площадку из упаковки.



3. С помощью отвертки закрепите пластину стойки на стержне стойки двумя винтами.



4. Извлеките монитор и положите его на ровную безопасную для экрана поверхность. Потяните кнопку фиксатора на площадке крепления вверх и зафиксируйте площадку крепления на мониторе. Отпустите кнопку фиксации. При правильной установке кнопка фиксации займет изначальное нижнее положение, зафиксировав монитор на стойке.

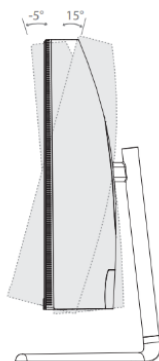
5. Установите монитор в вертикальное положение, взяв его за подставку рукой.



Примечание. Во время стояния всего монитора не нажимайте рукой на жидкокристаллический экран, чтобы избежать повреждение экрана.

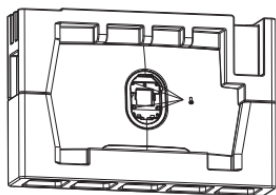
## Установка монитора на крепление VESA

1. Нажмите кнопку фиксатора, чтобы извлечь площадку из упаковки.



Угол наклона монитора  
-5.0°(±2.0°) - +15°(±2.0°)

2. С помощью отвертки извлеките четыре винта на задней панели монитора.



Используйте шпильки VESA крепления для установки к стене (не входят в комплект монитора)

3. Во время установки монитора избегайте давления на экран руками, чтобы не повредить экран. Для установки крепления на шпильках к стене, обратившись к руководству пользователя крепления (приобретается отдельно, не входит в состав монитора). Совет: Расстояние монтажного отверстия крепления для продукта составляет VESA 75x75 мм.

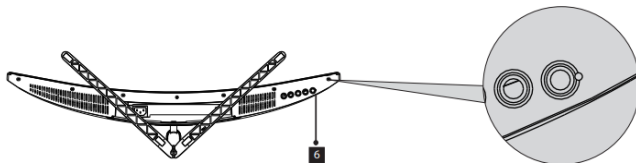


Описание кнопок управления настройками монитора:

Кнопка	Функция
1	Кнопка меню: нажмите, чтобы войти в подменю/быстро войти в главное меню.
2	Кнопка «Вверх»: нажмите, чтобы перейти вверх по меню/быстро войти в контекстный режим.
3	Выход/горячая клавиша: нажмите, чтобы вернуться в предыдущее меню/быстро переключить цветовой формат.
4	Кнопка «Вниз»: нажмите, чтобы переместиться вниз в меню/быстро войти в режим игрового прицела.
5	Кнопка питания: нажмите, чтобы включить/выключить монитор.

Описание световой индикации:

Индикатор: постоянное синее свечение указывает на то, что питание включено и монитор работает нормально. Красный свет указывает на отсутствие видео источника от ПК или Ноутбука и не обнаружен горизонтальный или вертикальный сигнал, или низкое напряжение.



Убедитесь, что ваш компьютер или ноутбук включен и все видеокабели полностью подключены.

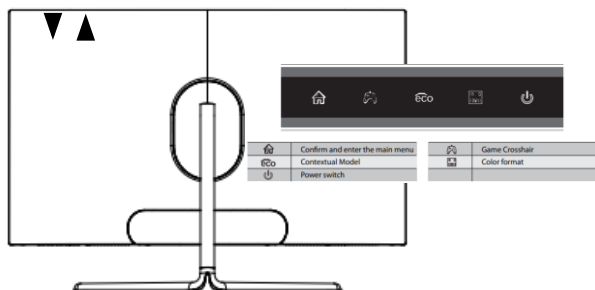
\* Конфигурация нижнего интерфейса на задней панели монитора зависит от продукта.

Описание меню

Цвет и форма экранного меню реального компьютера могут немного отличаться от показанных на рисунке.

Спецификации экранного меню могут изменяться производителем, в связи с улучшением функций без предварительного уведомления.

Экранное меню (OSD) может использоваться для настройки параметров монитора и отображается на экране монитора и нажатии клавиши меню



1. Нажмите любую из кнопок ( M , , E , ), чтобы активировать окно навигации.
2. Нажмите для входа в экранное меню.

3.Нажмите или для прокрутки функций.

- Выберите нужную функцию и нажмите для входа в подменю.

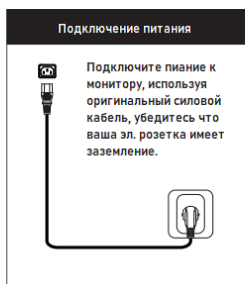
- Нажмите или для прокрутки подменю и нажмите клавишу для выбора и подтверждения нужной функции.

- Нажмите или, чтобы выбрать один вариант, и нажмите, чтобы подтвердить настройки и выйти из текущего меню.

4. Нажмите для выхода из экрана меню.

Функции монитора зависят от модели, и функции в этом руководстве приведены только для справки.

Схема подключения интерфейсов монитора: Интерфейсы подключения



а) HDMI2.1\*+DP1.4+ EXTERNAL POWER IEC320 D13 (220V)

б) Монитор имеет широкий диапазон напряжения питания; его можно использовать с источником питания переменного тока 100-240 50/60 Гц.

Световой индикация питания

- Синий (зеленый) свет указывает на то, что питание включено.

- Синий (зеленый) свет указывает на то, что сигнал работает нормально.
- Синее (зеленое) мигание указывает на отсутствие входного сигнала.
- Панель управления сзади имеет пять клавиш для настройки параметров монитора с помощью экранного меню.

Кнопки панели управления: - Меню/Ввод: отображение основных меню выбора.

- Вниз: настройка параметров - перемещение вниз или ниже/горячая клавиша (опция)
- Вверх: Настройка параметров - перемещение вверх или выше/Горячая клавиша (опция)
- АВТО: выход из главного меню или, если меню нет, — автоматическая настройка.
- Кнопка включения/выключения питания

### Настройки регулировки

Пункт главного меню	Значок главного меню	Пункт подменю	Раздел-подменю	Описание	
ЯРКОСТЬ		ЯРКОСТЬ	Отсутствует	Регулирует яркость изображения	
		КОНТРАСТ	Отсутствует	Регулирует контрастность изображения	
		ЭКО	СТАНДАРТ		Нормальный режим использования
			ТЕКСТ		
			ИГРА		
			КИНО		
			ТЕКСТ		Режим для чтения текста
			ИГРОВОЙ		Режим игрового приложения
			КИНО		Режим для просмотров фильмов
		Динамическая контрастность	Вкл.		Включает ДК
Выкл.			Отключает ДК		
ИЗОБРАЖЕНИЕ		Горизонтальное позиционирование	Отсутствует	Регулирует горизонтальное положение изображения	
		Вертикальное позиционирование	Отсутствует	Регулирует вертикальное положение изображения	
		Фузия (CLOCK)	None	Настраивает синхронизацию изображения для уменьшения вертикального шума	
		Фузия (PHASE)	None	Регулирует фазу изображения для уменьшения горизонтального шума	



		Режим изображения (АСПЕКТ)	АВТО	Автоматически проверяет и регулирует соотношение сторон изображения
			Широкоэкранный режим	Регулирует соотношение сторон изображения в широкоэкранный режиме
			4:03	Регулирует соотношение сторон изображения в режиме 4:3
ЦВЕТ		ЦВЕТ	Теплый	Установите теплую цветовую температуру
		ТЕМП.	Холодный	Установите холодную цветовую температуру
			Пользовательская	Установить как пользовательскую цветовую температуру
		Красный	Отсутствует	Точная настройка температуры красного цвета
		Зеленый	Отсутствует	Точная настройка температуры зеленого цвета
		Синий	Отсутствует	Точная настройка температуры синего цвета
Пункт главного меню	Значок главного меню	Пункт подменю	Пункт под-подменю	Описание
Экранное меню		Язык	Отсутствует	Выбор языка, отображаемого в экранном меню (Русский, Английский, Французский, Немецкий, Упрощенный Китайский, Итальянский, Испанский, Португальский, Турецкий, Польский, Голландский, Корейский)
		Экранное меню горизонтальное положение	Отсутствует	Регулирует горизонтальное положение Экранного меню
		Экранное меню вертикальное положение	Отсутствует	Регулирует вертикальное положение Экранного меню
		Часы Экранного меню	Отсутствует	Регулирует время отображения Экранного меню
		ПРОЗРАЧНОСТЬ	Отсутствует	Регулирует прозрачность Экранного меню
ПЕРЕЗАГРУЗКА		АВТОРЕГУЛИРОВКА ИСПОЛЗУЮЩИХСЯ	Отсутствует	Автоматически регулирует горизонтальное/вертикальное положение, фокус и синхронизацию изображения.
		АВТОРЕГУЛИРОВКА ЦВЕТА	Отсутствует	Настройка баланса белого
		ПЕРЕЗАГРУЗКА	Отсутствует	Восстановить заводские настройки
		АВТО ВЫКЛЮЧИТЬ	Отсутствует	Выбор режима энергосбережения, Отключает режим автоматического отключения
РАЗНОЕ		ТИП ГОРЯЧЕЙ КЛАВИШИ	ECO+DCR	Любой выбранный элемент является горячей клавишей.
			BRI +CON	
			ASP+ECO	
			SOU+VOL	
Источник Сигнала			DP	Входной сигнал DP

громкость	HDMI	Входной сигнал HDMI
	None	Регулирует громкость динамика (доступно только для модели со звуком)